

KLAAR VOOR DE

HORIZON



Sentijn 37 **10**

'Het gaat om de klik met een schip'

De zeilers achter de Sentijn 37IQ

Yvonne Kuijpers en Paul Matthijssen van OceanPeople brengen de Sentijn 37IQ op de markt. Een beproefd ontwerp van Dick Koopmans, gebouwd naar hedendaagse maatstaven. Met aandacht voor detail. 'IQ' staat dan ook voor 'Innovative Quality'. Over alles hebben Yvonne en Paul goed nagedacht, de eerste Sentijn 37IQ lieten ze namelijk in eigen beheer voor zichzelf bouwen. Ze verwerkten hun ervaringen, opgedaan tijdens een uitgebreid rondje Atlantic, jachttransporten en gedurende de zeezeiltochten en -trainingen die zij sinds hun terugkomst organiseren. De Sentijn 37IQ is een schip waar u zo mee weg kunt. Het denkwerk is gedaan. Klaar voor de horizon. Van zeilers, voor zeilers die graag zeilen.

Na een gedegen voorbereiding zeilden Yvonne en Paul (toen respectievelijk IT-specialist en bouwkundig ingenieur) van 1999 tot 2001 over de Atlantische Oceaan, in het Caribisch gebied en in Amerika. Tijdens hun zoektocht naar een zeewaardig jacht bekeken ze tal van schepen, waaronder de Sentijn. “Dat vonden we direct een prachtige boot, met mooie lijnen, ruime gangboorden, heel scheeps. We hadden direct een 'klik' met het schip en daar gaat het om.” Het bleef bij een heimelijke liefde, want ze vertrokken met een Victoire 1044, ook een Koopmans.

Hun liefde voor het zeilen en de zee groeide en na terugkomst waren zij veranderd in wat zijzelf 'OceanPeople' noemen. Onder die naam startten zij een eigen bedrijf voor zeezeiltochten (flottieljes), zeiltrainingen, jachttransporten en bouwbegeleiding. De 1044 voldeed voor dit werk uitstekend, maar toch was er in de loop der jaren een wensenlijstje ontstaan. Met details die een volgende boot tot hun ideale schip zouden maken.

“We wilden een vlot, veilig schip met uitstekende zeileigenschappen”, vertellen Yvonne en Paul,

“Met voldoende ruimte, zowel onderdeks als aan dek en in de kuip.” Voor Yvonne telde mee dat zij zelf het schip in de hand wilde kunnen houden. Consessies wilden ze niet doen, want zoals Paul het formuleert: “De kwaliteit van een boot vertaalt zich in zekerheid, zeker op de lange afstand.”

Door hun werk zagen Yvonne en Paul heel veel schepen. Toch kwamen ze steeds weer uit op die eerste liefde van weleer: de Sentijn. Ze wisten de mallen te traceren en bespraken met ontwerper Dick Koopmans alle aanpassingen en verbeteringen die ze in gedachten hadden. Zo ontstond een gemodificeerde versie van het oorspronkelijke ontwerp: de Sentijn 37IQ.

De plannen kregen zoveel vorm dat ze op zoek gingen naar een werf om het schip te bouwen. Die vonden ze in Estland. De werf Ridas Yachts heeft ruime ervaring met moderne bouwtechnieken en bouwt ook Scandinavische jachten.

Yvonne en Paul zijn ervan overtuigd dat meer zeilers op zoek zijn naar deze boot. Daarom brengen ze de nieuwe Sentijn ook op de markt.





Beproefd ontwerp, moderne bouw

IQ

De Sentijn 37IQ een 'oude bekende' noemen doet geen recht aan de nieuwe uitvoering van het Dick Koopmans-ontwerp. Daarvoor is er te veel veranderd aan de boot die eind jaren negentig de droom van menig zeiler was. Het zeilplan, het interieur, de kuip en het dekbeslag zijn flink aangepast. De toevoeging IQ (Innovative Quality) benadrukt echter vooral de onzichtbare aanpassingen; de nieuwe Sentijn wordt op een heel moderne manier gebouwd. Het resultaat is een boot die het goede van het oorspronkelijke ontwerp combineert met hedendaagse eisen.

Alle sterkteberekeningen zijn opnieuw uitgevoerd naar Lloyds maatstaven. De meest ingrijpende verbetering is het inlamineren van een stevig stalen kielframe. Het is opgevuld met schuim met een gesloten celstructuur. Dat voorkomt condens en sluit corrosie uit. Twee spantbenen van het frame zijn verlengd en lopen door tot net onder de puttings. Een RVS M-20 spanner verbindt de puttings met het kielframe. Zo worden de krachten op de verstaging optimaal opgevangen.

STERK EN STIJF

De romp is gemaakt van vinylester, een kunststof met veel pluspunten. Vinylester is sterker en elastischer dan polyester, het is krasbestendiger en - heel belangrijk - ongevoelig voor osmose.

De werf bouwt de Sentijn 37IQ met vacuïminjectie. Deze methode garandeert optimale controle over het bouwproces. De hars komt overal en er wordt geen lucht ingesloten, wat de sterkte en stijfheid ten goede komt. Vacuïminjectie levert een lichtere romp op, omdat de hars goed wordt gedoseerd.

De romp heeft een kern van 20 mm Airex-schuim, waar volgens de berekeningen 16 mm volstaat. De dikkere kern zorgt voor meer sterkte, stijfheid en isolatie. Alle schotten zijn boven en onder vastgelamineerd en ook de kastjes zijn aan de huid gelamineerd.

Stevigheid is verder troef bij de romp-dekverbinding: eerst gekit, dan gebout en daarna afgelamineerd.

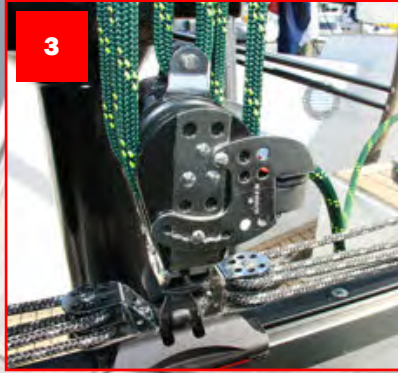
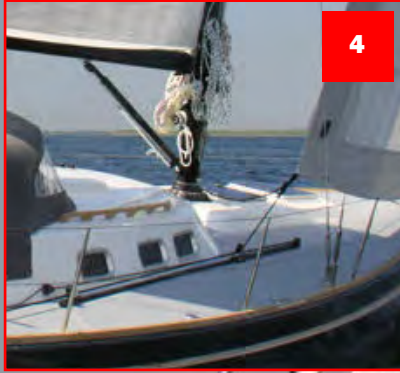
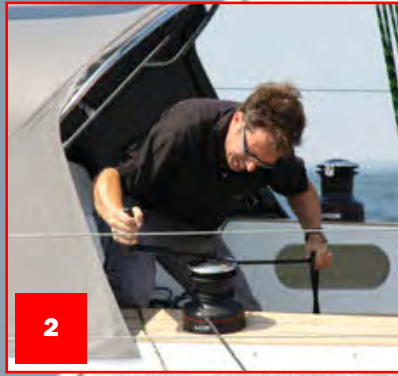
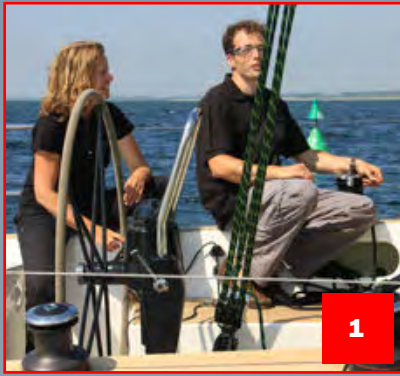
GEWICHTSBESPARING

De kiel van de Sentijn 37IQ is eveneens aangepast. Hij steekt 2,05 m en heeft een L-vorm met een loden bulb. Ten opzichte van de oorspronkelijke versie heeft de nieuwe kiel minder nat oppervlak en iets minder gewicht. Het zwaartepunt ligt echter lager en dat is gunstig voor de aanvangsstabiliteit.

Kiel en bouwwijze zorgen voor een gewichtsbeparing en ook de motor draagt daaraan bij. De moderne viercilinder Volvo Penta diesel is lichter dan een driecilinder diesel van tien jaar terug. Bovendien loopt hij soepeler en heeft hij een lagere CO₂-uitstoot.

ERGONOMISCHE KUIP

De kuip is in ergonomisch opzicht verbeterd. Het voorste deel van de kuipvloer is 6 cm verlaagd, wat een prettiger zit op de kuipbanken garandeert. De kuip is ruim, maar je kunt jezelf onder helling goed schrap zetten. De kuipvloer loopt naar achteren af, dus loost altijd buis- en regenwater. Omdat een brugdek ontbreekt, is de instap naar de kajuit gemakkelijk. De drempel is voldoende hoog om water buiten te houden.



Compleet zeiljacht in een handzame maat

SHORTHANDED ZEILEN

De Sentijn 371Q heeft scheepse lijnen en uitstekende zeileigenschappen. Aan dek is veel bewegingsruimte. De kuip is ruim en ingericht voor shorthanded zeilen.

1

De lieren en de grootschoot zitten onder handbereik van de roerganger. De stuurstand is van het Deense merk Jefa. De overbrenging van het stuurwiel naar het gelagerde balansroer is direct, met stangen. De buiskap heeft een stevige greep.

2

Royale Harken-lieren op de kuiprand vergemakkelijken het aanhalen van schoten. Ook zeilers met minder spierkracht kunnen de boot in de hand houden.

3

De grootschootoverloop van Harken zit achterin de kuip, voor de stuurstand. Uit de weg, maar wel onder bereik van stuurman en bemanning. Het maakt actief trimmen mogelijk.

4

Veel bewegingsruimte aan dek, met brede gangboorden. De wantputtings zijn zo ver mogelijk naar buiten geplaatst voor een betere krachtenverdeling in het want. Het geeft ook een ruime doorloop in het gangboord.



1Q



Degelijk en doordacht

1Q

TUIGAGE

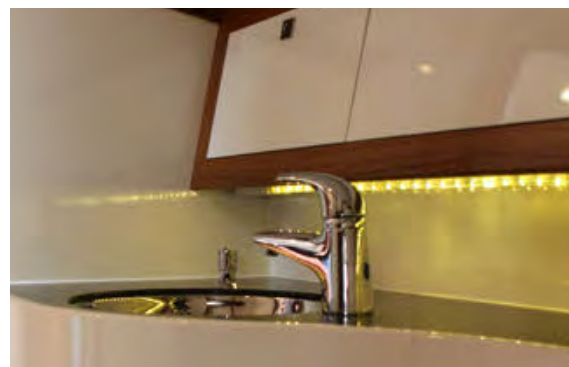
De wantputtings zijn zo ver mogelijk naar buiten geplaatst. Dat geeft een betere krachtenverdeling op de romp en omdat de puttings gekoppeld zijn aan het kielframe ontstaat een sterk geheel. Daarnaast is het krachtenspel in de mast beter verdeeld. Er zijn twee sets gepijlde zalings. De driehoeken in de verstaging zijn groter, wat minder spanning geeft op de verstaging en minder druk op de mast. Het maakt een lichter mastprofiel mogelijk en dat scheelt kilo's bovenin. De doorgestoken mast heeft een 9/10 verstaging van Dyform. Zeilen hijsen en reven gebeurt bij de mast. Het trimmen van de neerhouder, onderlijkstrekker en Cunningham kan vanuit in de kuip. De carbon spiboom zit voor op de mast.

Aan dek is veel bewegingsruimte: brede gangboorden en een royaal voordek. In de voorpiek zit de elektrische ankerlier, met eigen accu en hoofdzekering. Ook de trommel van de rolfook zit onderdeks. Op de boeg zitten een solide ankerbeslag met Bruce-anker en oog voor een carbon boegspriet, waaraan een lichtweerzeil kan worden gevoerd.



INTERIEUR: RUIM EN LICHT

Het interieur van de Sentiyn 371Q is ruim en licht. Aan stuurboord van de kajuittrap: de douche/toiletruimte, met doorgang naar de eenpersoonskooi onder de kuip, die ook als baksist dienst kan doen. Aan bakboord is de deur naar de tweepersoons achterkooi.

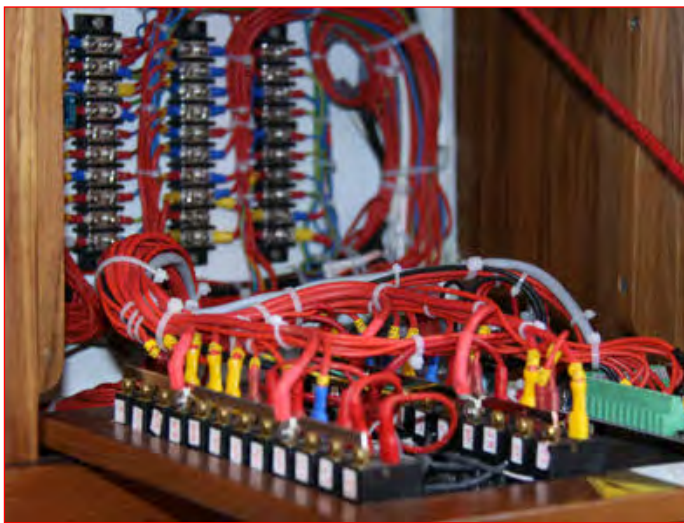


De navigatiehoek zit aan stuurboord. Het scherm van de plotter is bewust onderdeks gemonteerd, maar in de kuip is plaats voor een repeater (optioneel). Het is een volwaardige navigatiehoek inclusief kaartenberging en aflegbakken. Voor oplaadapparatuur zijn voldoende stopcontacten.

De kombuis telt twee delen: aan bakboord het langsscheeps geplaatste fornuis en in het midden een eiland met spoelbakken. Een vrije doorloop aan beide kanten is het grote voordeel van deze opstelling. Een extra werkblad is uit het ladeblok te trekken.

De twee langsbanken hebben een goede zit en bieden voldoende steun. Met een slingerzeiltje doen ze dienst als zeekeoien. De vloer is geen standaard teak, maar whitewashed eikenhout met een maritieme ondervloer: watervast verlijmd hechthout. Alle kopse kanten van het houtwerk aan boord zijn gelakt.

En zo zit de nieuwe Sentiyn 371Q vol met praktische oplossingen die voortkomen uit zeezeilervaringen. Degelijk en doordacht zijn dan ook trefwoorden die bij de nieuwe Sentiyn passen.



TECHNIEK

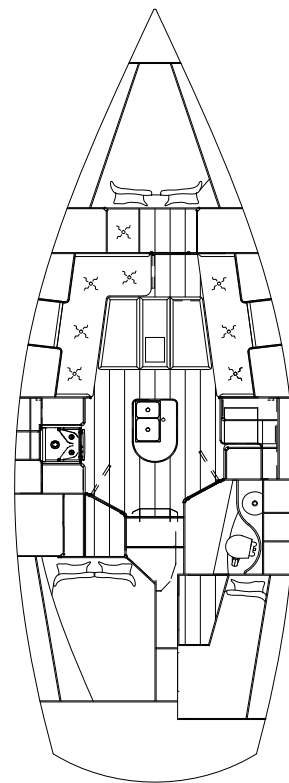
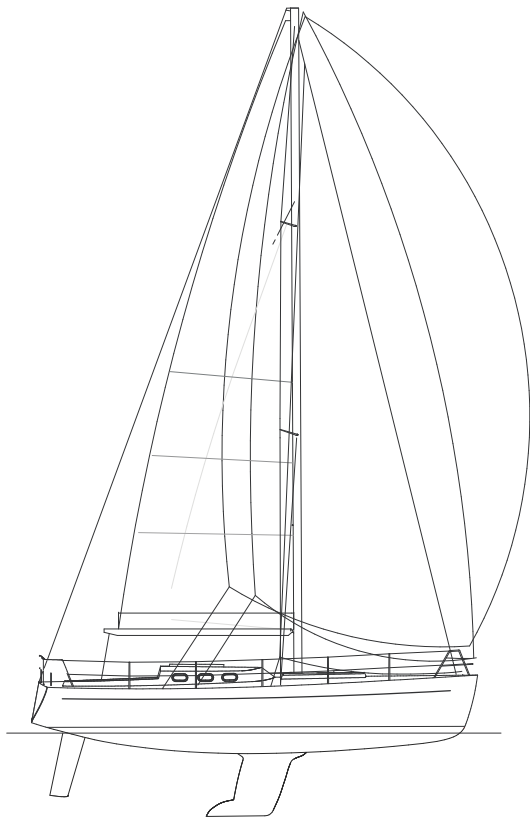
De motor is een viercilinder diesel, een Volvo Penta D2-40 die een saildrive met driebladsklupschroef aandrijft. De dynamo is extra zwaar: 115 ampère. Er zijn drie lichtaccu's, een startaccu en een accu voor de ankerlier.

Een drietrapslaadsysteem houdt de stroomvoorziening op peil. De filters van de motor zitten in een aparte ruimte, waar u geen last hebt van de hete motor.

De dagtank biedt als voordeel dat de gehele tankinhoud kan worden opgebruikt en geeft extra zekerheid: ontlichten van de motor is nooit een probleem en de tank heeft een extra filter.



S37 1Q



Feiten en cijfers

| | |
|--------------------------|---|
| Lengte over alles | : 11,33 m |
| Lengte waterlijn | : 9,80 m |
| Breedte | : 3,75 m |
| Diepgang | : 2,05 m |
| Waternverplaatsing | : 7 ton |
| Ballast | : 2,65 ton |
| Kiel | : lood, L-vorm |
| Kruiphoogte staande mast | : 18,0 m (zonder antenne) |
| Slaapplaatsen | : 6 |
| Doorgelat grootzeil | : 40 m ² |
| High Aspect fok | : 34 m ² |
| Code Zero (optioneel) | : 81 m ² |
| Gennaker (optioneel) | : 104 m ² |
| Motor | : 29 kW/40 pk - Volvo Penta diesel |
| Voortstuwng | : Saildrive met 3-bladsklupschroef |
| Dieseltank | : 120 liter |
| Dagtank diesel | : 50 liter |
| Watertank | : 2 x 150 liter |
| Vuilwatertank | : 50 liter |
| Ontwerper | : Dick Koopmans |
| Werf | : Ridas Yachts & Composites |
| Bouw romp en dek | : Vinylster, sandwich, vacuïminjectie Ingelamineerd gegalvaniseerd stalen kielframe |
| Prijs | : Op aanvraag |

OceanPeople-uitvoering (standaard)

Quantum grootzeil en fok - **Seldén** MDS mast en giek - Carbon spinnakerboom en boegspriet - Dyform verstaging - **Harken** Radial 50 en 46 ST lieren - **Spinlock** XCS stoppers - **Harken** Black Magic groot-schoot en genuaschootsysteem - **Harken** genuarails met dubbele karren - **Marlow** pre-stretch lopend want - **Holmatro** achterstagspanner - **Jefa**-stuurinrichting, stuurautomaat en noodroer - Balansroer met zelfstel-lende naaldlagers - Buiskap met handgrepen - **Raymarine** E120W kaartplotter/radar, digitale HD radar, AIS-transceiver, autopilot Course-computer SPX-30, marifoon - **Furuno** Navtex NX300 en GPS - Vion barometer met geheugen en alarm - **Philippi** schakelpaneel - Drie lichtaccu's (315 Ah), een startaccu (105 Ah) en ankerlieraccu (105 Ah) - Ankerbeslag met 15 kg Bruce-anker - 50 m ankerketting - **Lewmar** Pro 1000 ankerlier met eigen accu - **Lewmar** luiken - **Gebo** patrijspoorten - **Pfeiffer** kikkers en middenborders - Lifeline ogen - **Eberspächer** hete-luchtverwarming 4kW - **Isotherm** 40 liter boiler - Toilet - Binnen- en buitendouche - **Lopolight** LED navigatieverlichting - **Mastervolt** Mass Combi acculader/omvormer 2000/100 - **Sony** audio-systeem met **Bose** 191 'nearly invisible' speakers - **Force 10** cardanisch 3-pits fornuis met oven - **Nespresso** **Magimix** koffiezetapparaat - 2 x 5 kg **BP light** gasfles - Walstroomkabel - **Plastimo** Transocean reddingsvlot - Reddingsboei - Lifesling en Dan buoy - En nog veel meer!

Ga voor de complete uitrustingslijst naar: www.sentijn.nl